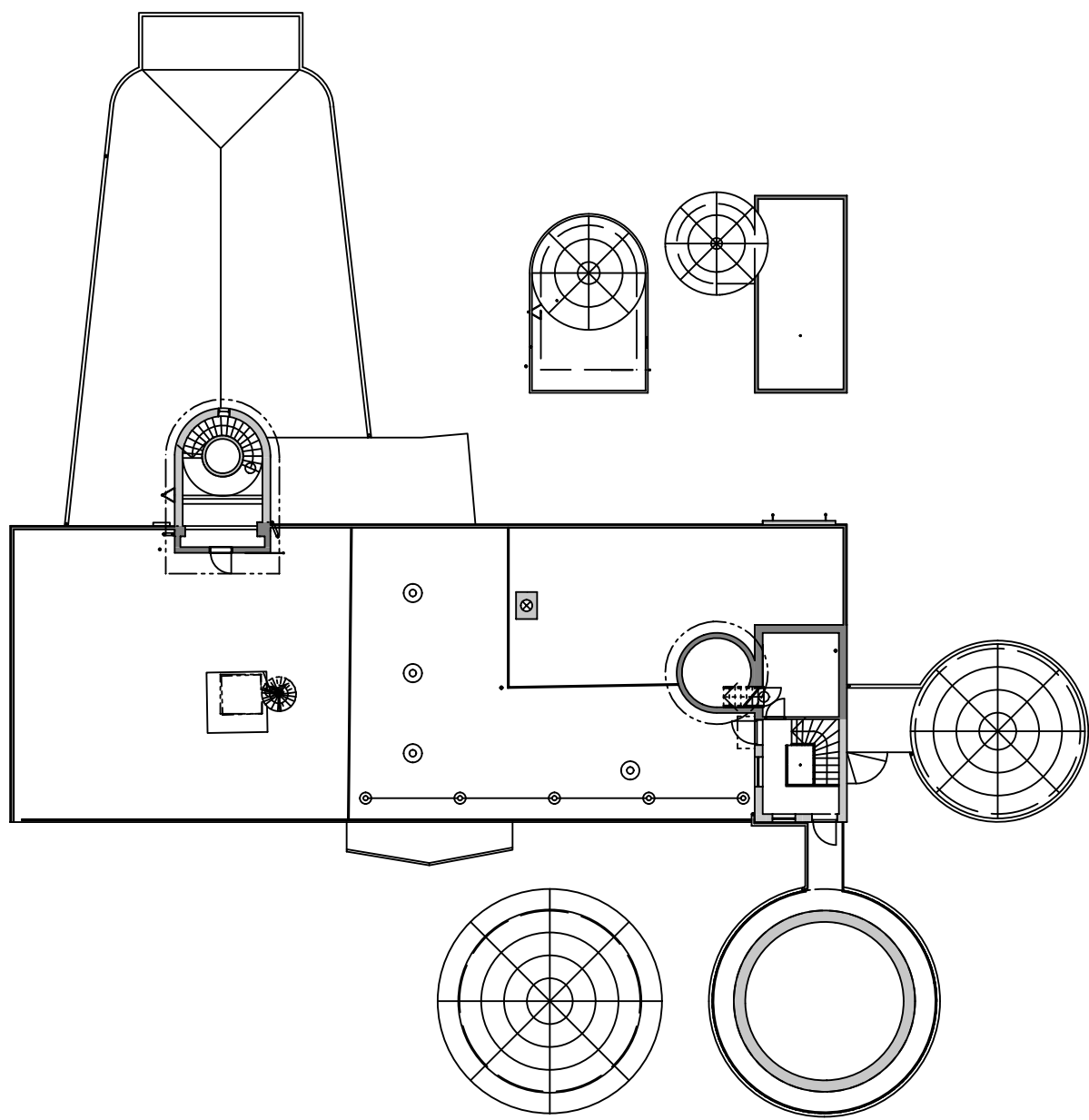


LEGENDA MÍSTNOSTÍ		LEGENDA ZNAČENÍ			
ČÍSLO MÍSTNOSTI	ÚČEL MÍSTNOSTI	PLOCHA (m²)	PODLATY	STĚNY	STŘEŠNÍ
300	TERASA	14,53			
301	OKNO	29,32			
302	TERASA	18,55			
303	OKNO	11,67	EPPOKOVÁ STĚNA	HALBA	HALBA
304	OKNO	4,33	EPPOKOVÁ STĚNA	HALBA	HALBA
305	OKNO	12,23			
306	KOPIE	2,71			
307	OKNO	13,89	EPPOKOVÁ STĚNA	HALBA	HALBA

LEGENDA ZNAČENÍ

- NEJENÁVĚ ZDVO
- BETONOVÁ KONSTRUKCE
- VSTUP DO OBJEKTU



PŮDORYS
VŠECHNY ÚVODNÍ MÍRY A MATERIÁLY JSOU POLOŽENY ORIENTAČNĚ A JE NUTNÉ JE V DALŠÍCH PROJEKČNÍCH STUPNÍCH OVĚŘIT.
Z DŮVODU OCHRANY PODMÍNEK OBŽIVY A JEHO, KTERÝ STANOVIL, ŽE NESMÍ BYT PROVÁZENY DESTRUKTIVNÍ PRŮZKUMY
VĚ STUPNĚ DOKONČENÁ DOKUMENTACE (PASPORYT STAVBY).

SVĚTLÁ VÝŠKA MÍSTNOSTI 1PP A 2NP DOSAHUJE HODNOT VÝŠKY 2,8 M.
SV. VÝŠKA MÍSTNOSTI 1NP DOSAHUJE VÝŠKY 3,5 M VYJMA PŘEDNÁŠKOVÉHO SÁLU, KTERÝ MÁ SV. V. 4,0 M.
SVĚTLÁ VÝŠKA MÍSTNOSTI 3NP DOSAHUJE VÝŠKY 2,9 M.

SOUBŘADNICOVÝ SYSTÉM: JTSK
VÝŠKOVÝ SYSTÉM: B.p.v.
+0.000 = 235.000 m.n.m.

Královohradecký Kraj		Královohradecký Kraj
ZODP. PROJEKTANT: Ing. Martin KLUDÍK		PROJEKTANT: Ing. Martin KLUDÍK
VYPRACOVATEL: Ing. arch. Štěpán MACHALOVÁ		PROJEKTANT: Ing. Martin KLUDÍK
KONTROLOVAL: Ing. Martin KLUDÍK		PROJEKTANT: Ing. Martin KLUDÍK
ČÁST DOKUMENTACE: D.1.1. ARCHITEKTONICKO-STAVEBNÍ ŘEŠENÍ		PROJEKTANT: Ing. Martin KLUDÍK
Zpracování posouzení technického stavu budovy hvězdárny v Hradci Králové		PROJEKTANT: Ing. Martin KLUDÍK
K.Ú. Třinec, st. 241, c. p. 495, parc. č. 588/0, parc. č. 578		PROJEKTANT: Ing. Martin KLUDÍK
PŮDORYS 3.NP		PROJEKTANT: Ing. Martin KLUDÍK
1:50		PROJEKTANT: Ing. Martin KLUDÍK
D.1.1.b.04.		PROJEKTANT: Ing. Martin KLUDÍK